
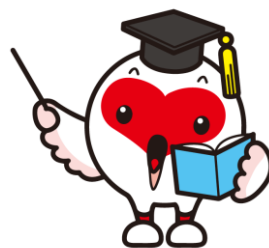


第79回全国大会実行委員長 伊藤 大助 (新潟県立長岡向陵高等学校 校長)
同 大会事務局長 市川 克行 (新潟県立柏崎特別支援学校 教諭)

新潟は、海と山に囲まれ、四季の変化に富み、さまざまな生き物と触れ合うことができる豊かな自然を有しています。生徒たちが地域の自然と生き物から学び、人と自然を愛する心を育むことができるように、私たち生物教員がこの新潟地域で培われた生物観察記録や研究成果をあらためて見つめ直すよい機会と考えております。また、現地研修ではこの豊かな新潟の自然を体験していただけるよう6つの現地研修コース等を企画し準備をすすめております。全国から訪れる皆さんが本大会を通して、各地域における自然と生き物の魅力を再発見してもらうきっかけになることを希望いたします。何卒、多数ご参加いただきますようお願い申し上げます。

- | | | |
|---|------|--|
| 1 | 大会主題 | 地域の自然から学ぶ生物教育 |
| 2 | 主 催 | 日本生物教育会 新潟県高等学校教育研究会理科部会 新潟県教材生物研究会 |
| 3 | 後 援 | 文部科学省 農林水産省 環境省 日本理科教育協会
新潟県教育委員会 新潟市教育委員会 新潟県高等学校長協会
公益財団法人日本教育公務員弘済会新潟支部 |
| 4 | 開催期日 | 2025（令和7）年8月8日（金）～12日（火） |
| 5 | 会 場 | 開志専門職大学紫竹山キャンパス（〒950-0914 新潟市中央区紫竹山 6-3-5）
北越高等学校（〒950-0916 新潟市中央区米山 5-12-1） |
- 



時刻

15:00

17:00

8月8日 (金)	9:30 11:00 12:30 13:30					全国理事会 (北越高校)	18:00 20:00	
8月9日 (土)	受 付	開会式 総会	記念 講演	昼 食	研究発表 ポスター発表	移 動	意見交換会 (新潟グランドホテル)	
8月10日 (日)	現地研修 (全6コース) 佐渡コース (～8/12)・魚沼コース (～8/11)							

7 内 容

- (1) 記念講演 講師 吉澤和徳 氏(新潟県立小千谷高等学校卒, 北海道大学大学院農学研究院
環境フロンティアコース生態・体系学ユニット昆虫体系学研究室教授, 2017 年
イグノーベル賞受賞)

演題 「昭和のフェアブル」を目指した少年の今(仮)

- (2) 研究発表 ①教材研究・観察実験に関するもの ②生物教育・指導法に関するもの
③自然・環境教育に関するもの ④学術研究に関するもの

- (3) ポスター発表(教員・高校生)※高校生発表タイムを実施。

- (4) 展示 教材・教具、書籍等の協賛企業・団体等による展示

- (5) 現地研修(6コース)

- A 佐渡コース(2泊3日)・・・海・山・トキ
B 魚沼コース(1泊2日)・・・里山と水の恵み
C 村上コース(1日)・・・鮭を育む自然・北限のお茶
D 長岡日本酒コース(1日)・・・発酵と醸造
E 新潟市・福島潟コース(1日)・・・湿地の生態系
F 新潟市・古生物学コース(1日)・・・二枚貝? いいえ、似て非なるもの腕足動物です



佐渡コース
「佐渡島のトキ」



魚沼コース
「キョロロ」



古生物学コース
「ミドリシャミセンガイ」

- (6) 大会記念誌 「地域の自然から学ぶ」実践報告及び大会フォローアップ資料

- (7) 意見交換会 日時 8月9日(土) 18:00~20:00

会場 新潟グランドホテル3階 悠久の間 会費 8,000 円

- (8) 参加申込 大会ホームページ内サイトよりご案内します。(近畿日本ツーリスト新潟支店代行)

【新潟大会HP】<https://ngt-kyouseiken.weblike.jp/custom4.html>

【申込期間】5月26日(月) 18時~6月13日(金) 17時

○大会参加費 (県外) 7,000 円 (県内) 1,000 円

○宿泊 新潟市内ホテル(シングル) 幹旋(8日夜・9日夜・8日9日連泊)
宿泊代 11,000 円~27,500 円(税込)

※大会当日は、新潟市内イベントの関係で宿泊予約が取りづらくなっております。な
るべくこちらの宿泊先をご利用ください。

○お弁当 1食お茶付 800 円(9日昼食)

○意見交換会 8,000 円 ※意見交換会のみ参加はできません。

○現地研修（定員あり・先着順） 6 コースより一つ選べます。

大会ホームページ内サイト「現地研修希望アンケート」にて第一希望～第三希望を回答ください。確定コース・代金の支払いについては、研修担当よりご案内します。

注：Aコースは、講師書籍購入の有無でA－1またはA－2よりお選びください。

Cコースは、8月10日（日）宿泊の有無でC－1またはC－2よりお選びください。

【研究発表・ポスター発表・展示】

○区分

- A 口頭発表 ①教材研究・観察実験に関するもの ②生物教育・指導法に関するもの
③自然・環境教育に関するもの ④学術研究に関するもの
- B ポスター発表 個人・団体の研究発表、活動紹介など
- C 高校生ポスター発表 生物部・自然科学部・SSH 校等の研究発表
- D 展示



○申込方法 6月23日（月）必着

下記 URL または右記 QR コードの発表展示申込フォームから申込みください。

<https://forms.gle/dGY25umGq7bnLFbA7>

○発表時間（予定）

- A 口頭発表 8月9日（土）13:00～17:00 1発表あたり 15分（質疑応答含む）
- B ポスター発表 8月9日（土）12:30～17:00
- C 高校生発表タイム 8月9日（土）13:30～14:30

○注意事項

- A 口頭発表 PC（Windows）は大会事務局で準備します。プレゼンソフトは PowerPoint です。ご自身の端末を使用する場合、HDMI 端子への接続ができる端末をご用意ください。当日、補助資料を会場前に置くこともできます。
- B ポスター発表 1発表につき、横 90cm×縦 120cm のボードを1枚用意します。（2枚並べて横 180cm×縦 120cm とすることも可。その旨要望に記載ください。）貼り付け用のテープ類は大会事務局で準備します。画鋏は使用できません。必要に応じて、長机・椅子を用意します。
- C 高校生発表タイム ポスター前で発表をお願いします。

○発表要旨（口頭発表・ポスター発表共通） 6月23日（月）必着

大会ホームページから発表要旨書式をダウンロードし、A4縦1ページで原稿を作成してください。Word 版と PDF に変換した2つの原稿を、下記連絡先に添付ファイルでお送りください。

〔提出先〕新潟明訓高等学校 田中啓太（たなか・けいた） E-mail keita_sc@yahoo.co.jp

○資料等の送付について

宅配便でポスターや資料を送付される場合は、必ず発払とし、配送日時指定にて、下記住所まで発送ください。「日生教新潟大会（団体名）資料在中」と大きく明記してください。

〔配送日時指定〕8月8日（金）午前中

〔資料等送付先〕〒950-0914 新潟県新潟市中央区紫竹山 6-3-5 開志専門職大学総務部 宛て

TEL 025-240-8118 FAX 025-240-8123

〔伝票〕依頼主の団体名・代表者名・会場で引き取る方の携帯電話番号を記入してください。

○展示について

〔日時〕 8月9日(土) 11:00～17:00

〔対象〕 日本生物教育会各支部、支部に関連する団体、教科書・理科関係教材各業者

〔内容〕 1団体1ブースを用意します。机・椅子1セット、横90cm×縦120cmのパネルを1枚用意します。その他、展示に必要な物品は各自でご用意ください。電源利用等の要望は、展示申込書内の「要望等」欄にご記入ください。

〔費用〕 日本生物教育会各支部、支部に関連する団体・・・無料
教科書・理科関係教材各業者・・・・・・・・・・10,000円

〔申込〕 大会ホームページから展示申込書をダウンロードし、下記連絡先に添付ファイルでお送りください。申込み後担当より詳細を連絡します。6月23日(月) 必着

〔連絡先〕 北越高等学校 山崎高紀(やまざき・たかのり) E-mail tyamazaki@hokuetsu.ed.jp

【現地研修】

○コース内容は、新潟大会HPをご覧ください。

○コース確定後、各研修担当より参加者へご連絡いたします。



8 大会会場アクセス

○主会場 開志専門職大学紫竹山キャンパス (〒950-0914 新潟市中央区紫竹山 6-3-5)

〔バス〕 JR 新潟駅バスターミナル 15 番線

新潟交通 S61 長潟線南部営業所行き→紫竹山バス停下車(乗車5分)→徒歩4分

○全国理事会会場 北越高等学校 (〒950-0916 新潟市中央区米山 5-12-1)

〔バス〕 JR 新潟駅バスターミナル 13 番線

新潟交通 S51 女池線女池愛宕行き→北越高校前バス停下車(乗車10分)

9 問い合わせ先

【大会ホームページ】 <https://ngt-kyouseiken.weblake.jp/custom4.html>

【大会事務局】 新潟県立柏崎特別支援学校 市川克行(いちかわ・かつゆき)

〒945-0847 新潟県柏崎市赤坂町 3-63 TEL 0257-24-7476 FAX 0257-24-4299

E-mail ichikawa.katsuyuki@nein.ed.jp

【研究発表・ポスター発表】 新潟明訓高等学校 田中啓太(たなか・けいた)

E-mail keita_sc@yahoo.co.jp

【展示】 北越高等学校 山崎高紀(やまざき・たかのり)

E-mail tyamazaki@hokuetsu.ed.jp

【現地研修】 新潟県立柏崎高等学校 小川 郁(おがわ・かおる)

E-mail ogawa.kaoru@nein.ed.jp

